



## ZY600 智能充电机概述

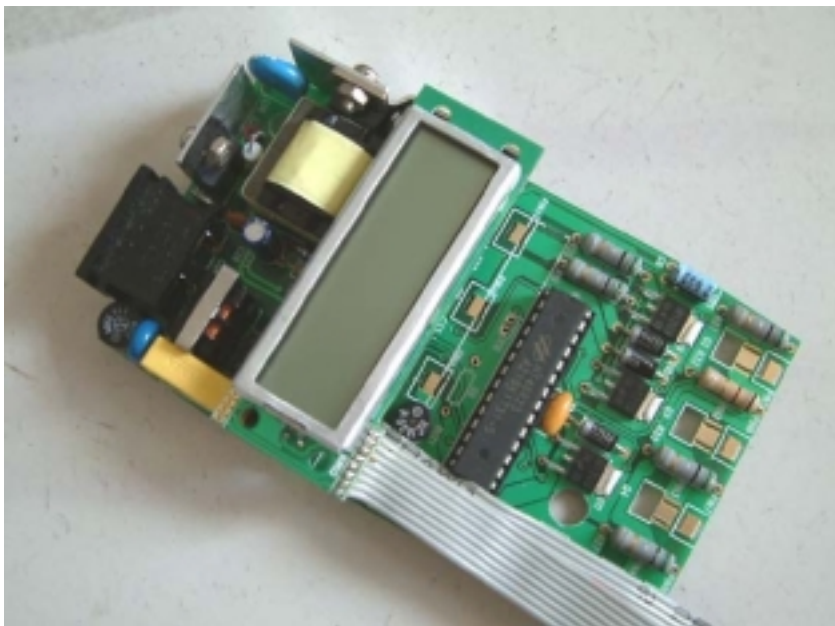
Date:2004 年 2 月 5 日 V1.0

### 一. 概述:

ZY600 智能型电池充电机由深圳中源单片机发展有限公司研制成功, 可对 5# (AA) 和 7# (AAA) 电池进行快速充电, 自动识别电池类型, 自动选择充电电流, 操作简便, 采用微处理器对整个充电过程进行管理, 它具有以下普遍中低档充电机所没有的独特新颖的功能特性。ZY550 为普及型充电机, 它具备 ZY600 除放电功能外的所有功能。ZY500 属于低价经济型充电机, 也由微处理器进行智能化管理充电过程, 但该机型不具有 LCD 显示屏。所有机型均采用高频开关电源供电, 全球化工作电压。用户仅需把待充电电池放入机内, 插上电源插座, 剩下的工作由机内的微计算机完成。电池充足会发出数声报警音, 使用相当方便。

### 二. 功能特性:

- [1]. 智能全自动快速充电, 操作相当简便, 只需把电池放入充电机, 充电机则会自动检测其有无余电, 如果尚有余电, 则先放电结束再进行充电, 有效地防止镍镉电池的记忆效应。
- [2]. 具有四个独立的充电通道, 自动管理放电过程。
- [3]. 可对电池容量 300mAh—2000mAh 充电。
- [4]. 适应全球电压的轻便配套直流电源。85V-265V 50/60Hz。
- [5]. 可对 AA 和 AAA, 镍镉和镍氢电池充电。
- [6]. 自动区分电池种类, 不同的电池采用不同的充电电流。具有短路、超负荷、超温和超时保护功能。
- [7]. 充电对镍镉电池无记忆影响, 延长电池使用寿命。



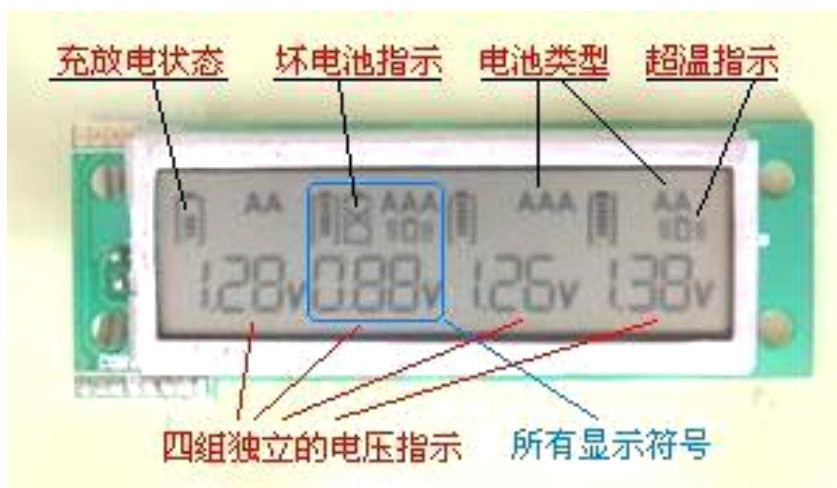
ZY600 智能充电机内部电路板

### 三. 使用方法:

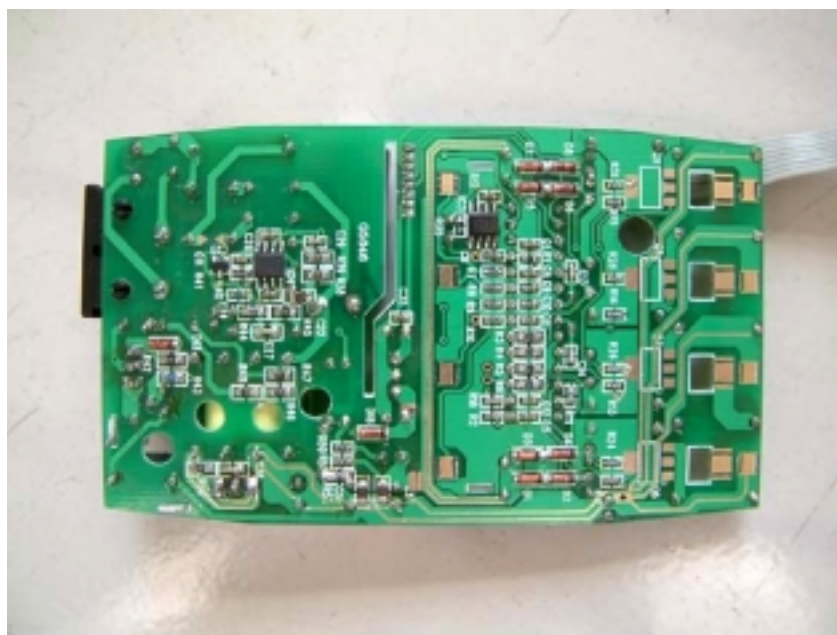
- [1]. 为了优化电池的使用性能, 全新电池或久置不用的电池应完全充满并放电 2 次。
- [2]. 只能使用本机规定的交流电源(85-265V/50-60Hz), 使用其他的电源可能会损坏充电机和电池。
- [3]. 充电时电池发热属正常现象, 当电池完全充足时将会冷却下来。
- [4]. 只限于室内使用, 不能将充电机暴露于雨中、雪中或直接放到太阳下暴晒。

#### 四. 显示屏说明:

- 电池充放电状态形象显示电池处于充电或放电状态。



- 自动识别坏电池，如果电池内部已经失效，放入充电器，2分钟内系统会自行识别并指示。
- 准确识别并显示电池的类型，并自动按电池类型采用不同的充电电流进行充电。
- 在高温状态下工作，工作一段时间后，如果电池超温（大于 68°C）系统会自动停机并指示。
- 四组独立的电池电压显示。



ZY600 智能充电器全 SMD 工艺

#### 五. 充电时间:

电池种类	外形尺寸	电池容量	充电时间
• 镍氢电池	AA (5号)	1000mAh	约 120 分钟
• 镍氢电池	AA (5号)	1800mAh	约 220 分钟
• 镍氢电池	AAA (7号)	600mAh	约 60 分钟
• 镍氢电池	AAA (7号)	800mAh	约 70 分钟
• 镍镉电池	AA (5号)	800mAh	约 80 分钟
• 镍镉电池	AA (5号)	1000mAh	约 90 分钟
• 镍镉电池	AAA (7号)	200mAh	约 40 分钟
• 镍镉电池	AAA (7号)	300mAh	约 60 分钟